

<瀬戸内海で育てた活牡蠣を海運流通でアジアへ>

活魚輸送コンテナを利用し船便輸送での活牡蠣輸出モデル構築

➤ 申請者：株式会社ファームズズキ（広島県豊田郡）

➤ ターゲット国：香港

<事業概要>

世界一の牡蠣市場である香港でのマーケットの主流は欧米から空輸された活牡蠣であり、日本産牡蠣は物量の少なさや輸送コストの高さ等により現状のシェアは小さい。品質・価格ともに競争力のある日本産活牡蠣の輸出拡大を図るため、以下の取組を行う。

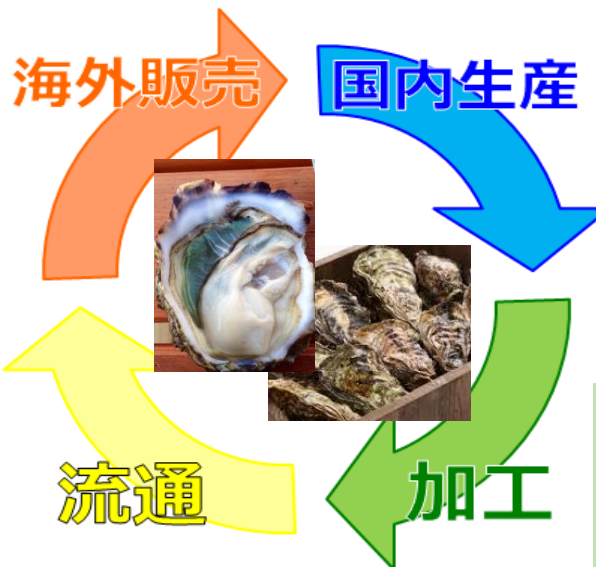
1. 現地市場のサイズ規格に合わせた選別作業を自動化することによる効率的・安定的な生産体制の構築
2. 冷蔵活魚コンテナへの積載を最適化する水槽の開発
3. 冷蔵活魚コンテナを利用し船便による産地から市場までの活牡蠣物流システムの構築
4. 現地インポーターと連携した香港マーケットリサーチの実施

【新華日本食品有限公司（共同事業体）】
（現地協力企業）

- ・香港現地での鮮度確認
- ・現地での牡蠣保存テスト
- ・マーケットリサーチ

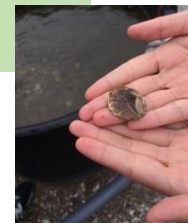
【備後通運(株)（共同事業体）】
（広島県福山市）

- ・船便でのコンテナ輸送実証



【(株)ファームズズキ（申請者）】
（広島県豊田郡大崎上島町）

- ・塩田跡地の養殖池での高品質な牡蠣の生産
- ・海外現地での牡蠣保存テスト



【(株)マツイ（共同事業体）】
（東京都港区）

- ・活魚水槽の製作
- ・牡蠣自動選別機の製作



<北海道から活魚と北寄貝を香港へ>

活魚・北寄貝の塩水活むき身パックの輸出実証及び
プロモーションを通じた新千歳空港活用による香港へのバリューチェーン構築事業

➤ 申請者：苦小牧漁業協同組合（北海道苦小牧市）

➤ ターゲット国：香港

<事業概要>

本事業では、全国日本一の水揚げを誇る苦小牧市の北寄貝を始めとした水産物の海外市場開拓に向け、今秋から開始されるSIACTの24時間受入れ体制を活用し、活魚（主にマツカワカレイ）及び北寄貝の加工品を、生鮮水産物の需要が高い香港をターゲットに輸送実証試験を実施し、海外販売体制の構築を図るため以下の実証事業を実施する。

1. 24時間 SIACTを活用した活魚及び北寄貝の塩水活むき身パックの輸送実証試験を通じた長時間輸送技術の確立

2. 活魚及び塩水活むき身パックの香港飲食店へのサンプル提供と今後の販売拡大に向けたプロモーションの実施

【ゴーゴーフーズ(協力会社)
(イトジャパン株式会社)】
・香港国際空港から現地飲食店への流通
・サンプル輸送先の選定



【苦小牧工業高等専門学校
(共同事業者)】
・長時間輸送技術の検討

海外販売

国内生産

流通

加工

【苦小牧漁業協同組合
(代表申請者)】

- ・原材料調達及び蓄養
- ・活むき身パック製造
- ・活魚出荷
- ・ヒアリング調査
- ・プロモーション

【(株)川秀
(外部委託 加工)】
・北寄貝塩水活むき身パックの1次加工

